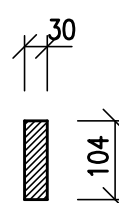
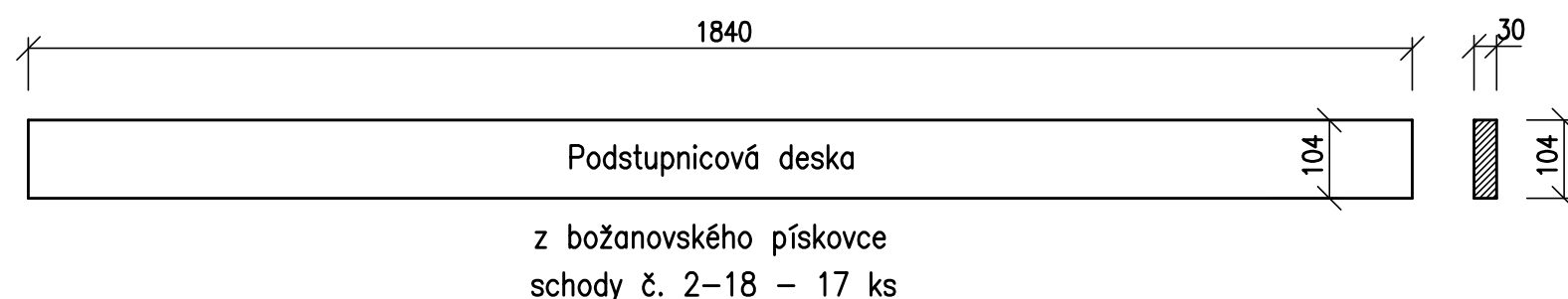
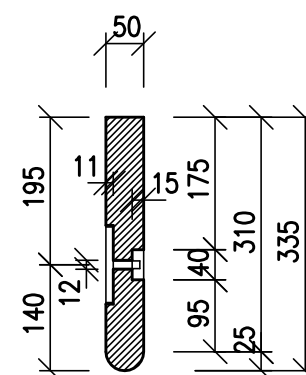
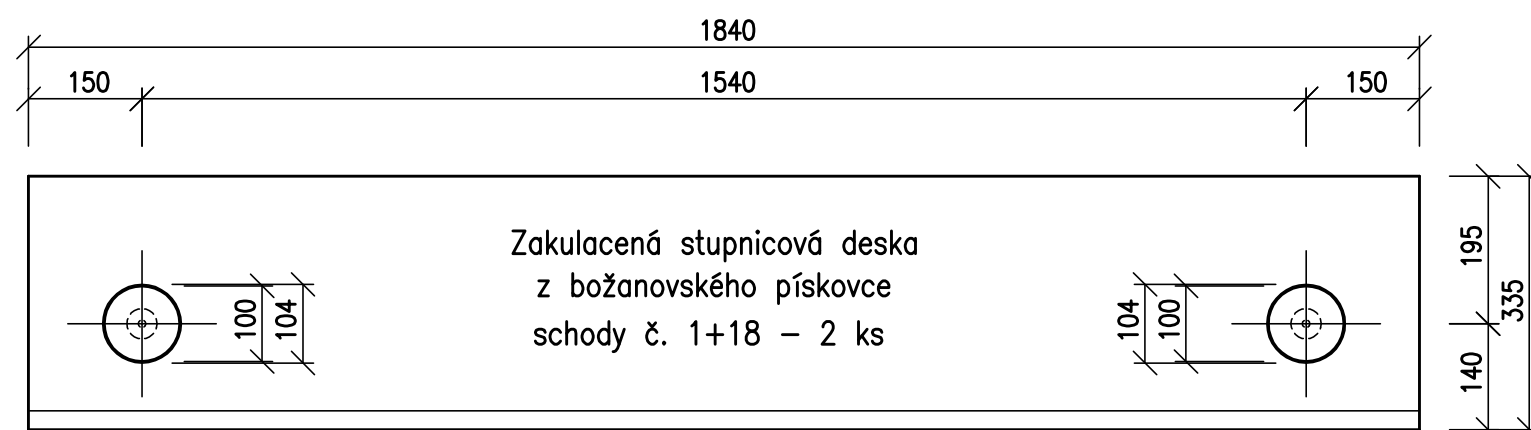
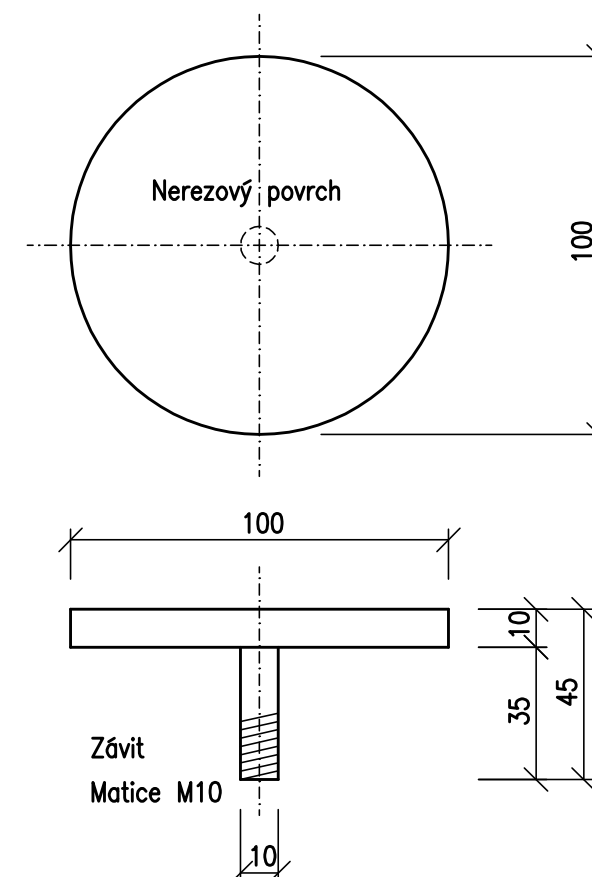
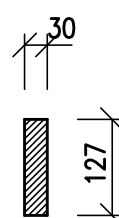
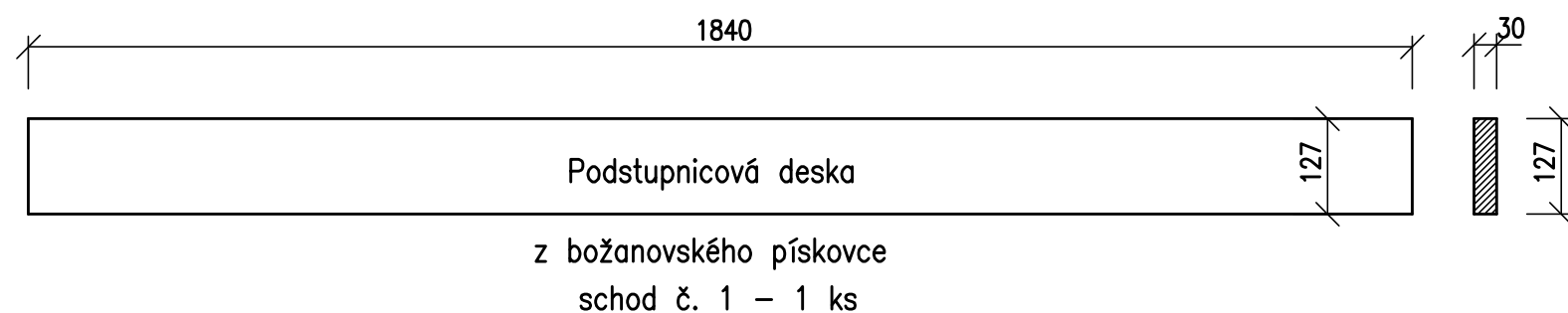




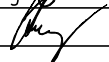
Nerezové bezpečnostní značky schodů DN 100 – 4 ks



Po vybetonování schodů provést směrové a výškové zaměření !
Přeměřit skutečné velikosti nových desek !



Kontroloval: Ing. Bohumil Karas – projektové práce,
Hulínská 3445, 767 01 Kroměříž, ČKAIT 1300260

ZODP.PROJEKTANT	VYPRACOVAL	KRESLIL	KONTROLOVAL	ING. JIŘÍ HAVELKA Zborovská 4185/23 767 01 KROMĚŘÍŽ Projektová činnost ve výstavbě IČO: 63456524	
	Ing. Havelka	Ing. Havelka	Ing. Karas		
					
KRAJSKÝ ÚŘAD: ZLÍN	MĚSTSKÝ ÚŘAD: Kroměříž				
INVESTOR :				Město Kroměříž, Velké náměstí 115, 767 01 Kroměříž	
NÁZEV AKCE : Stavební úpravy hlavního vstupu objektu radnice Kroměříž, Velké náměstí 115, parc.č. 217 D.1.1 – Architektonicko–stavební řešení D.1.1.1 – 1. etapa – čelní schodiště				FORMÁT	2 A4
				DATUM	04. 2016
				ÚČEL	Stavební povolení
				Č. ZAKÁZKY	JH127/2016
NÁZEV VÝKRESU : Desky schodů 1–18				MĚŘÍTKO :	Č. VÝKRESU :
				1:10	D.1.1.1–14